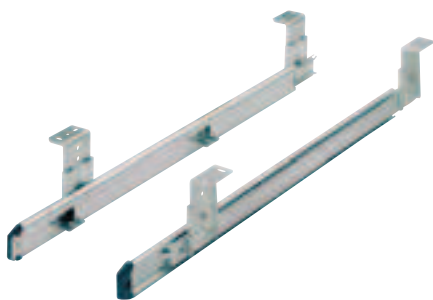


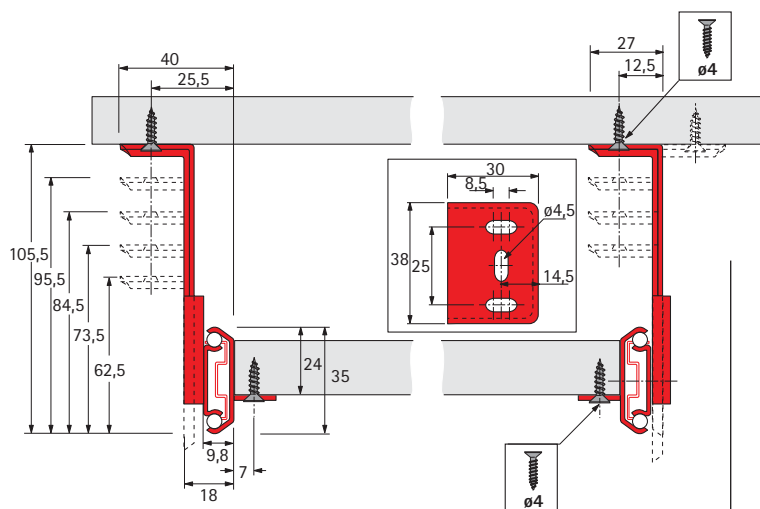
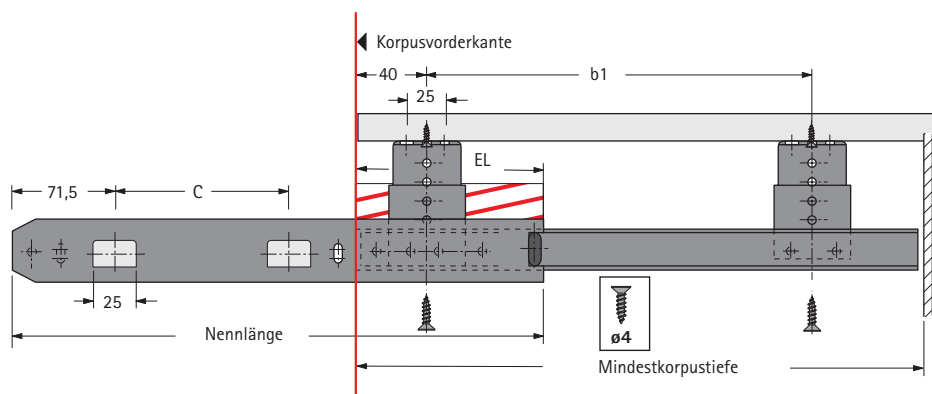


Teilauszug für Tastaturen Kugelauszug KA 3434 Belastbarkeit 20 kg




- Präzisions-Teilauszug mit Rücklaufarretierung und Ausrollsicherung
- Für Tastaturauszüge, Schubkästen und Tablare
- Variable Bauhöhe von 62,5 bis 105,5 mm über 5 Raststufen
- Stahl chromatiert

Nennlänge mm	Mindestkorpstiefe mm	Auszugsverlust EL mm	Lochabstand mm		Bestell-Nr.	VE
			b1	C		
300	310	103	213,0	108,0	0 077 800	1 GN
350	360	116	263,5	158,5	0 077 801	1 GN
400	410	128	314,5	184,0	0 077 802	1 GN
450	460	141	365,0	209,5	0 077 803	1 GN
500	515	154	416,0	260,5	0 077 804	1 GN
550	565	167	416,0	311,0	0 077 805	1 GN



Befestigungsschrauben

	Abmessung mm	Bestell-Nr.	VE
	ø 4 x 16	0 010 085	200

Montage

