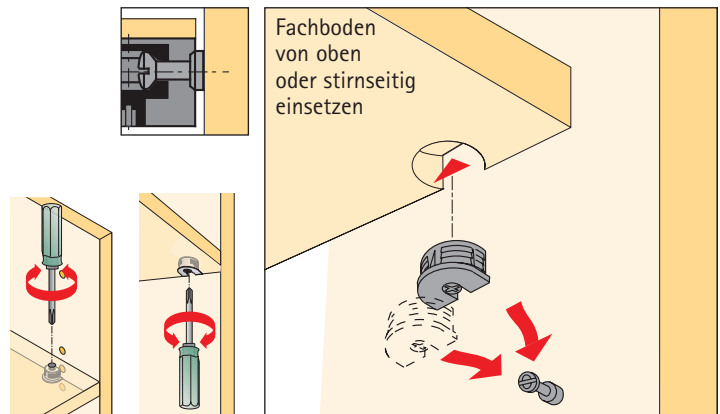


- Zierliche Verbindungsbeschläge für form- und kraftschlüssige Verbindungen von Fachböden mit Seitenwänden nach bewährtem Exzenter-Rastprinzip
- In die angeschnittene Bohrung mit  $\varnothing 20$  mm wird der Beschlag eingedrückt. Der Fachboden kann von oben oder stirnseitig eingesetzt werden.
- Beim Unterboden kann der Exzenter auch von oben verspannt werden. Dazu ist im Boden eine Durchgangsbohrung erforderlich.



## Verbindungsbeschlag VB 35/16 für 16 mm Fachböden



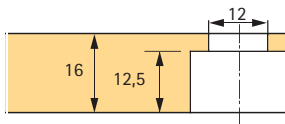
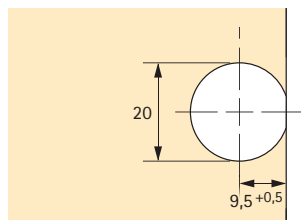
Artikel	Oberfläche	Bestell-Nr.	VE
VB 35 D/16 Zinkdruckguss	vernickelt	<b>0 065 509</b>	1/200
VB 35/16 Kunststoff	weiß	<b>0 065 511</b>	1/200
	braun	<b>0 065 512</b>	1/200
	schwarz	<b>0 079 642</b>	1/200

## Verbindungsbeschlag VB 35/19 für 19 mm Fachböden

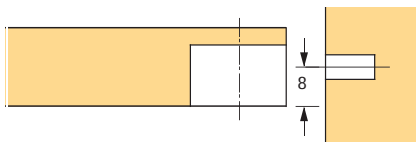


Artikel	Oberfläche	Bestell-Nr.	VE
VB 35 D/19 Zinkdruckguss	vernickelt	<b>0 065 513</b>	1/200
VB 35/19 Kunststoff	weiß	<b>0 065 515</b>	1/200
	braun	<b>0 065 516</b>	1/200
	schwarz	<b>0 079 641</b>	1/200

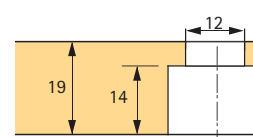
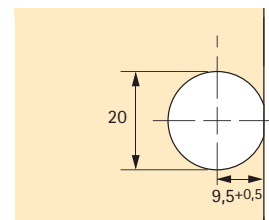
### Bohrbild Fachboden



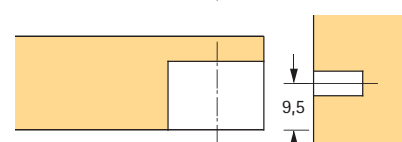
### Dübel-Mitte von Unterseite Boden



### Bohrbild Fachboden



### Dübel-Mitte von Unterseite Boden



### Hartmetall-Bohrer für VB 35/35 M

- Nur für Ständer- und Handbohrmaschinen

Bohr- $\varnothing$ mm	Bestell-Nr.	VE
20	<b>0 046 077</b>	1
12	<b>0 044 756</b>	1

Dübel/Muffen - siehe Seiten 8.2.22 - 8.2.24