

# SIMONSWERK

## BAKA®

### BAKA Protect 4040 3D FD

mit 3D Komfort-Exzenter-Verstellung für Holzhaustüren

#### Türband

#### Technische Daten

Belastungswert	160,0 kg
Rollenlänge	140,0 mm
Rollendurchmesser	20,0 mm
Fräser Ø	20,0 mm

#### Ausschreibungstext

SIMONSWERK Holzhaustürband BAKA Protect 4040 3D FD mit verdeckt liegendem Aufnahmeelement im Flügel und Rahmen für Türen mit Flügeldichtung. CE-zertifiziert, Belastungswert 160 kg, Komfort-Exzenter-Verstellung, Rollenlänge 140 mm, Rollendurchmesser 20 mm, DIN rechts und links verwendbar. Dreidimensional verstellbar, Höhe +/- 3,0 mm, Seite +/- 3,0 mm, Andruck +/- 3,0 mm. Wartungsfreie Gleitlagertechnik. Oberfläche...

#### Hinweis

Der o.g. Belastungswert bezieht sich auf zwei Bänder pro Flügel (1 x 2 m), ausführliche Angaben dazu finden Sie im Bereich Technische Informationen.

Satz bestehend aus 3 Bändern (1 Band = Höhenverstellung, 2 Bänder = Andruckverstellung).

Die Belastungsgrenze beim Einsatz eines dritten Bandes im oberen Drittel ist bei 180 kg erreicht. Im Bedarfsfall ist ein 4. Band separat zu bestellen.

Ausführung mit Stiftsicherung (MSTS) lieferbar.

#### Produktmerkmale

- verdeckt liegendes Aufnahmeelement im Flügel und Rahmen
- wartungsfreie Gleitlagertechnik
- 3D Verstellung (Seite +/- 3,0 mm, Höhe +/- 3,0 mm, Andruck +/- 3,0 mm)
- für Systemprüfungen nach DIN EN 1627 ff. einsetzbar
- mit Komfort-Exzenter-Verstellung
- für Türen mit Überschlafdichtung

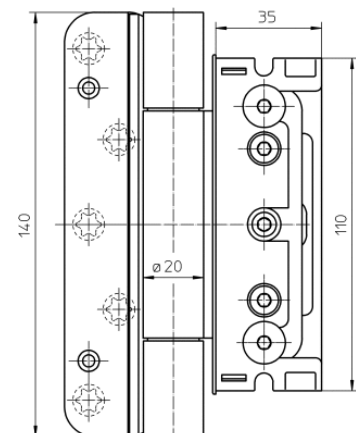
#### Funktionsbereich

Feuerschutz, Schallschutz und Einbruchhemmung

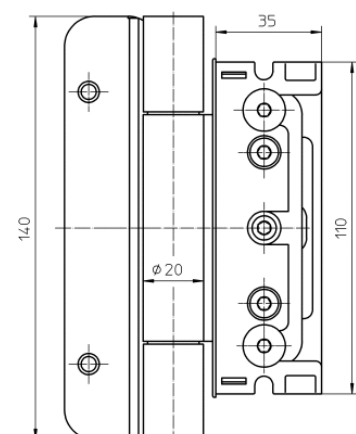
#### Klassifizierungsschlüssel

2	7	3	1	1	* <sup>1</sup>	0	10 <sup>2</sup>
---	---	---	---	---	----------------	---	-----------------

<sup>1</sup> in Abhängigkeit der Oberflächenausführung



Vorderansicht 18 mm



Vorderansicht 20 mm

#### Prüfzeichen



**SIMONSWERK**  
BAKA®

## BAKA Protect 4040 3D FD

mit 3D Komfort-Exzenter-Verstellung für Holzhaustüren

### Türband

### Kombination

Zubehör Zierhülse Nr. 12  
Abdeckkappe BAKA Protect 4000

### Anschlagtechnik

Bohrlehre BAKA  
Protect 4000 Rahmen

Umrüstset BAKA  
Protect 4000 Rahmen

Rasterlehre BAKA  
Protect 4000 Flügel

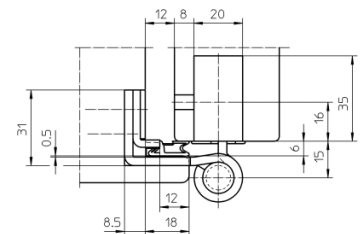
Rasterlehre BAKA  
Protect 4000 Rahmen

Fräskörper BAKA  
Protect 4000 Flügel

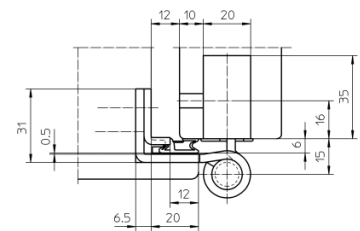
Bohr-/Fräskörper BAKA  
Protect 4000 Rahmen

### Artikel (DIN-Richtung: DIN rechts und links)

<b>Oberflächen</b>	Edelstahl matt gebürstet
<b>VPE</b>	1 Satz (3 Stück)
<b>Artikelnummer</b>	5 080828 0 04085
<b>Oberflächen</b>	verkehrsweiß - RAL 9016
<b>VPE</b>	1 Satz (3 Stück)
<b>Artikelnummer</b>	5 080828 0 07085
<b>Oberflächen</b>	braun - H 9
<b>VPE</b>	1 Satz (3 Stück)
<b>Artikelnummer</b>	5 080828 0 07185
<b>Oberflächen</b>	topzink
<b>VPE</b>	1 Satz (3 Stück)
<b>Artikelnummer</b>	5 080828 0 11085



Überschlag 18 mm (Kopf 12)



Überschlag 20 mm (Kopf 12)